

Labdien! SIA „TEXO” prezentē
Jums savu piedāvājumu
energoefektīvu un ekonomisku
māju būvniecībā un iegādē.

Ko mēs piedāvājam:

1 stāva dzīvojamā ēka

Apraksts

Dzīvojamā istaba ar virtuvi –
31.60m²

Istabas – 13.00 un 14.80m²

Vannas istaba ar tualeti –
5.10m²

Halle – 18.00m²

Terases – 15.00 un 58.40 m²

Saimniecības telpa – 9.30m²

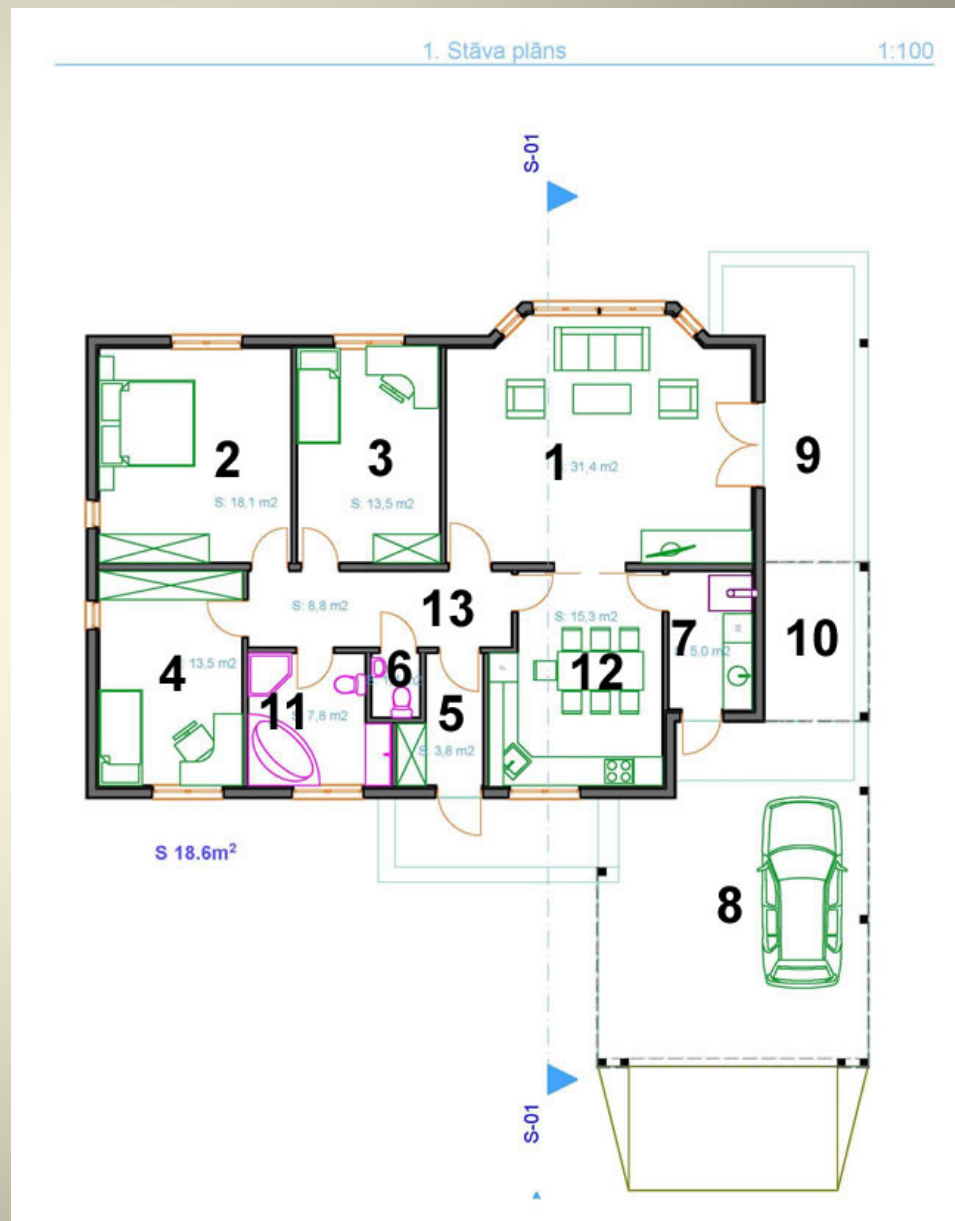


Papildus iespējas

Nojumie divām automašīnām
vai garāža vienai vai divām
automašīnām

Plāns

1. Viesistaba
2. Guļamistaba
3. Istaba
4. Istaba
5. Vējtveris
6. Viesu tualete
7. Saimniecības telpa
8. Nojume
9. Terasē
10. Noliklava
11. Vannasistaba
12. Virtuve
13. Koridors



1 stāvu ēka ar mansarda izbūvi

Apraksts

1. stāvs

82m²

Mansards

63m²

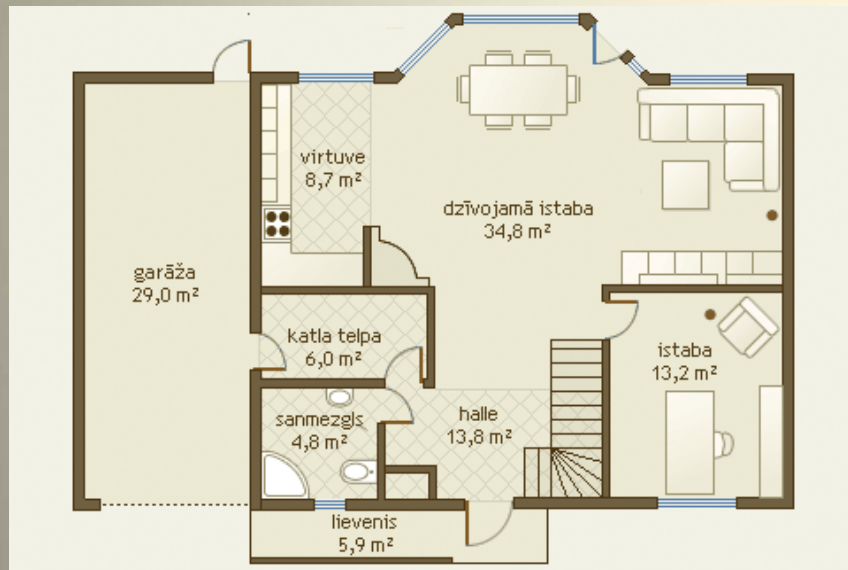
Kopējā platība

145m²

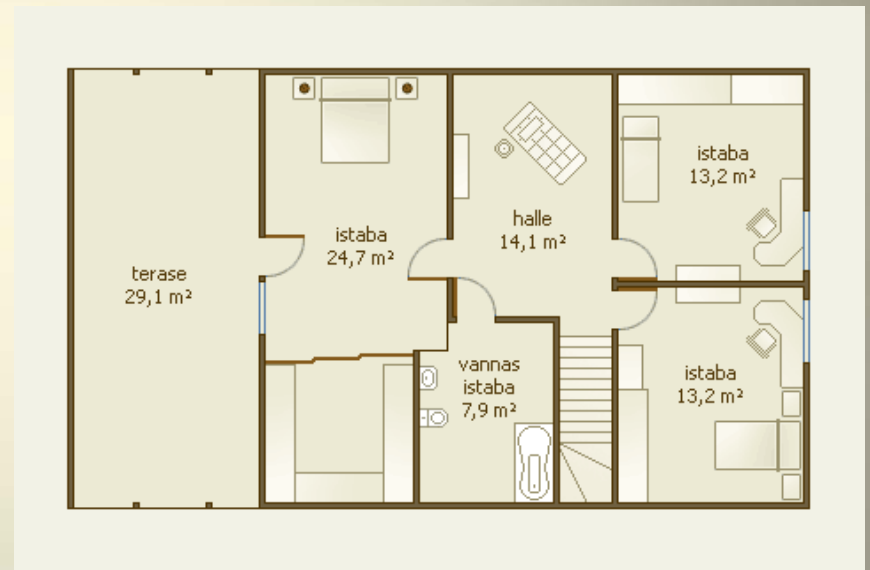


Plāni

1. stāva plāns



Mansarda plāns



2 stāvu māja

Apraksts

1. stāvs

105m²

2. stāvs

90m²

Kopējā platība

195m²

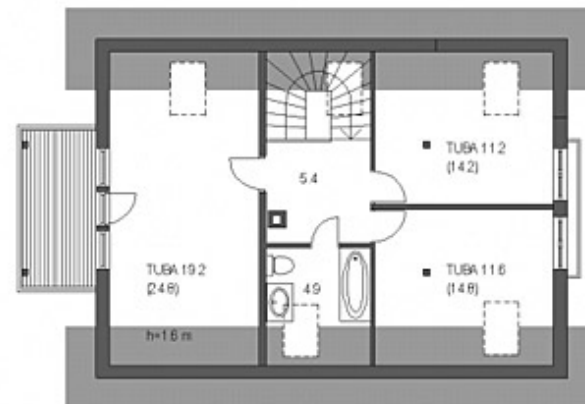


Plāni

1. stāva plāns



2. stāva plāns



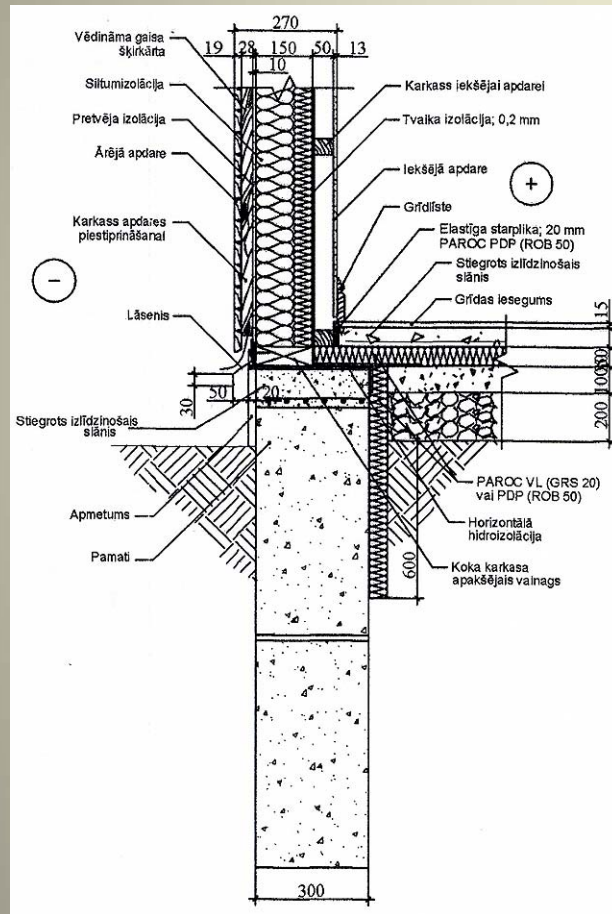
Kā mēs būvējam?

Uzbūve, tehnoloģijas, pielietotie
materiāli....

Pamati

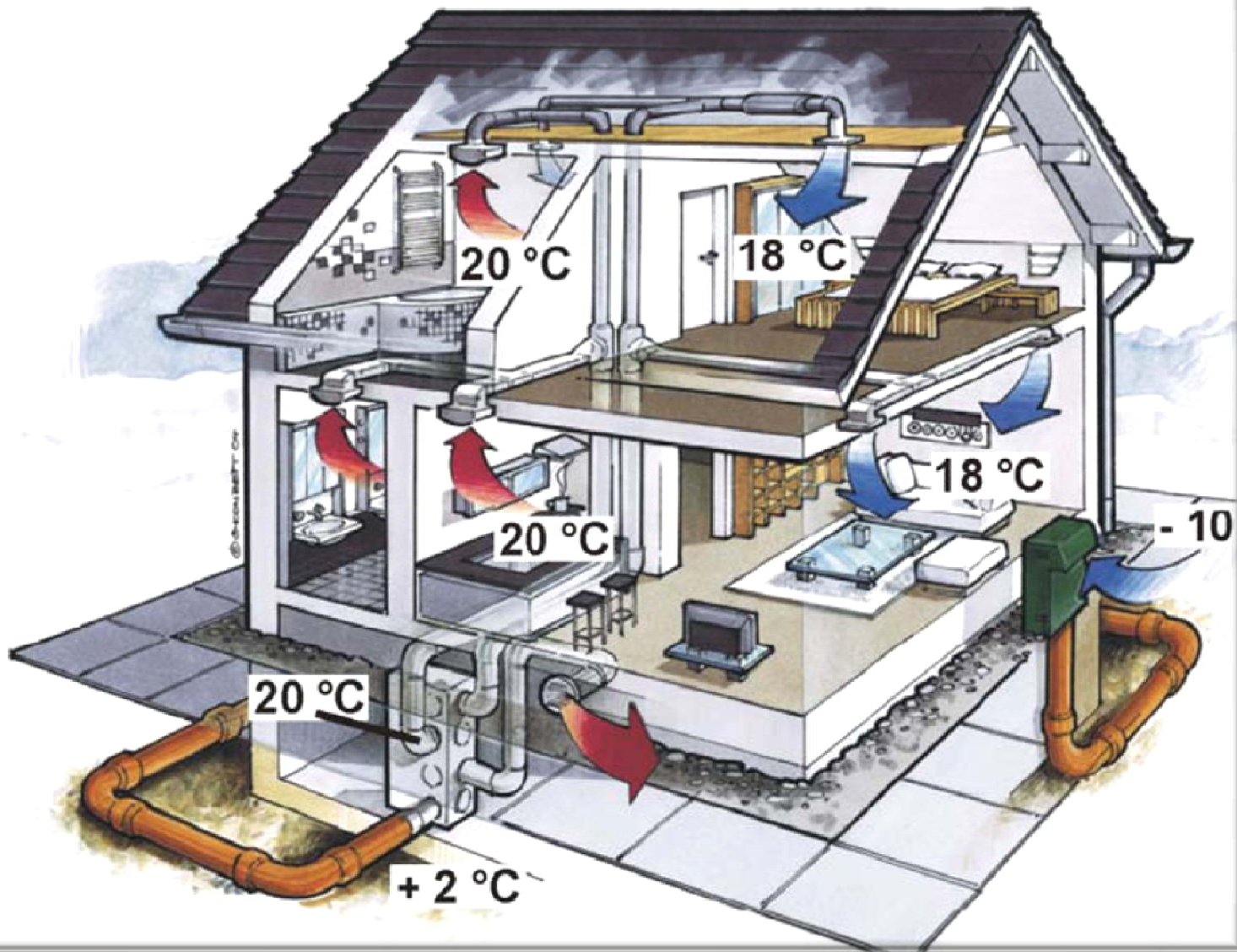


Sienas



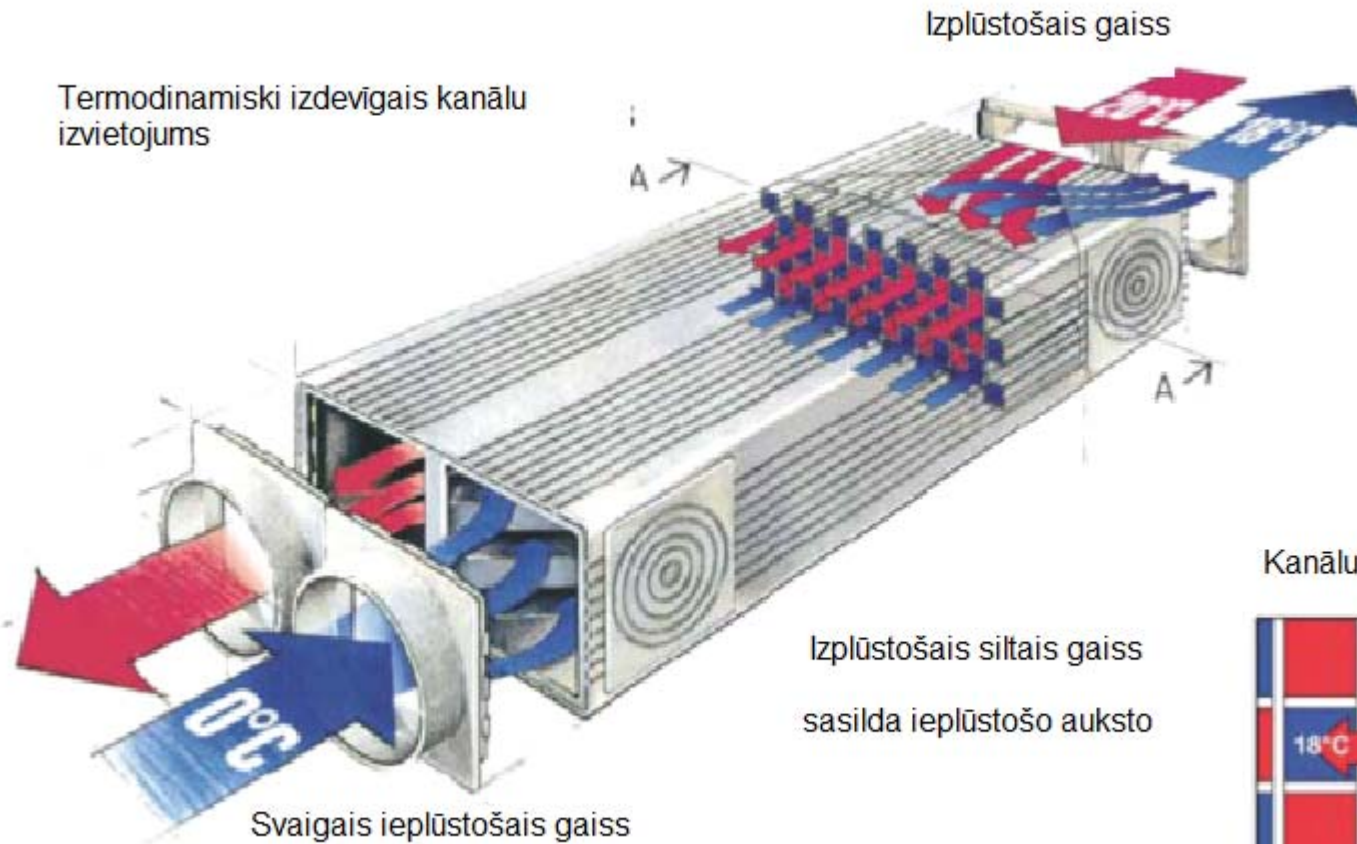
Pārsegumi, jumts



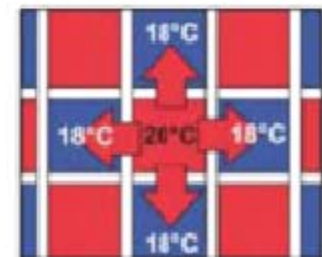


Siltumaiņa uzbūve

Termodinamiski izdevīgais kanālu izvietojums



Kanālu izvietojums



Vai vēdināšana ar logu palīdzību ir veselīgāka?

Pa logu telpā tāpat kā caur ventilācijas iekārtu ieplūst svaigais gaiss.

Tomēr pastāv sekojošas atšķirības:

Vēdināšana ar logu palīdzību

- Auksts gaiss (nemājīgums, caurvējš
– pastāv saaukstēšanās risks)
- Triecienvēda gaisa plūsmas, lielos apjomos (caurvējš)
- Putekļains gaiss
- Trokšņu izraisīti traucējumi pa atvērto logu
- Nenotiek nepārtraukta telpu gaisa atūdeņošana; mājas putekļu ērcīšu un pelējuma apdraudējums
- Telpaugus nav iespējams turēt uz palodzēm
- Ielaušanās draudi (dēļ atvērtajiem logiem)

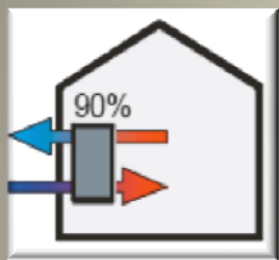
Kontrolēta vēdināšana

Piesildīts gaiss (patīkami silts gaiss)

- Nepārtraukti un nelielos daudzumos (nav caurvēja)
- Filtrēts gaiss
- Nevar rasties alerģiska rakstura problēmas, jo putekļi tiek izfiltrēti
- Nav trokšņu traucējumu, jo logi ir aizvērti un ventilācija notiek caur ventilācijas iekārtu
- Nepārtraukta gaisa atūdeņošana;
- Telpaugi var tikt atstāti uz palodzes
- Nepastāv ielaušanās draudi (jo logi ir aizvērti)



1. **Vairāk labsajūtas** .Izmantotais mājas gaiss nepārtraukti tiek apmainīts pret svaigu gaisu. Tanī pat laikā kaitīgās vielas, putekļi un ziedputekšņi caur filtriem tiek nobloķēti pret iekļūšanu telpās. Odi un citi insekti paliek ārpusē



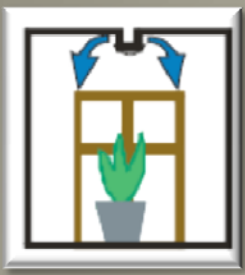
2. **Mazākas apkures izmaksas**. Siltums no izmantotā gaisa ar kanāla – siltuma apmainītāja palīdzību tiek atgūts līdz pat 90% un pievadīts svaigajam gaisam, gaisa plūsmām nesajaucoties kopā. Rezultāts apkures izmaksu samazinājums līdz 60%.



3. **Saimnieciski – ekoloģisks risinājums**. Apkure un ventilācija: samazinātas apkures enerģijas patēriņa rezultātā var tikt uzstādīts mazākas jaudas apkures katls. Ar to saimnieciski izdevīgāk būtu izmantot zemes siltumsūkni vai elektrisko apkuri.



Dzīvot mierīgāk. Pie kontrolētas ventilācijas logi var palikt aizvērti – un tanī pat laikā visās telpās ir svaigs gaiss. Nekas netraucē nakts mieru. Vasarā pa atvērtajiem logiem nekas neielidos.



Dzīvot ērti un bezrūpīgi.

Rūpes par pietiekamu gaisa apmaiņu telpās pārņem kontrolētā ventilācijas sistēma. Telpaugi vairs nav jāaizvāc no logiem un nav arī vairs jāuztraucas par vaļā atstātiem logiem.



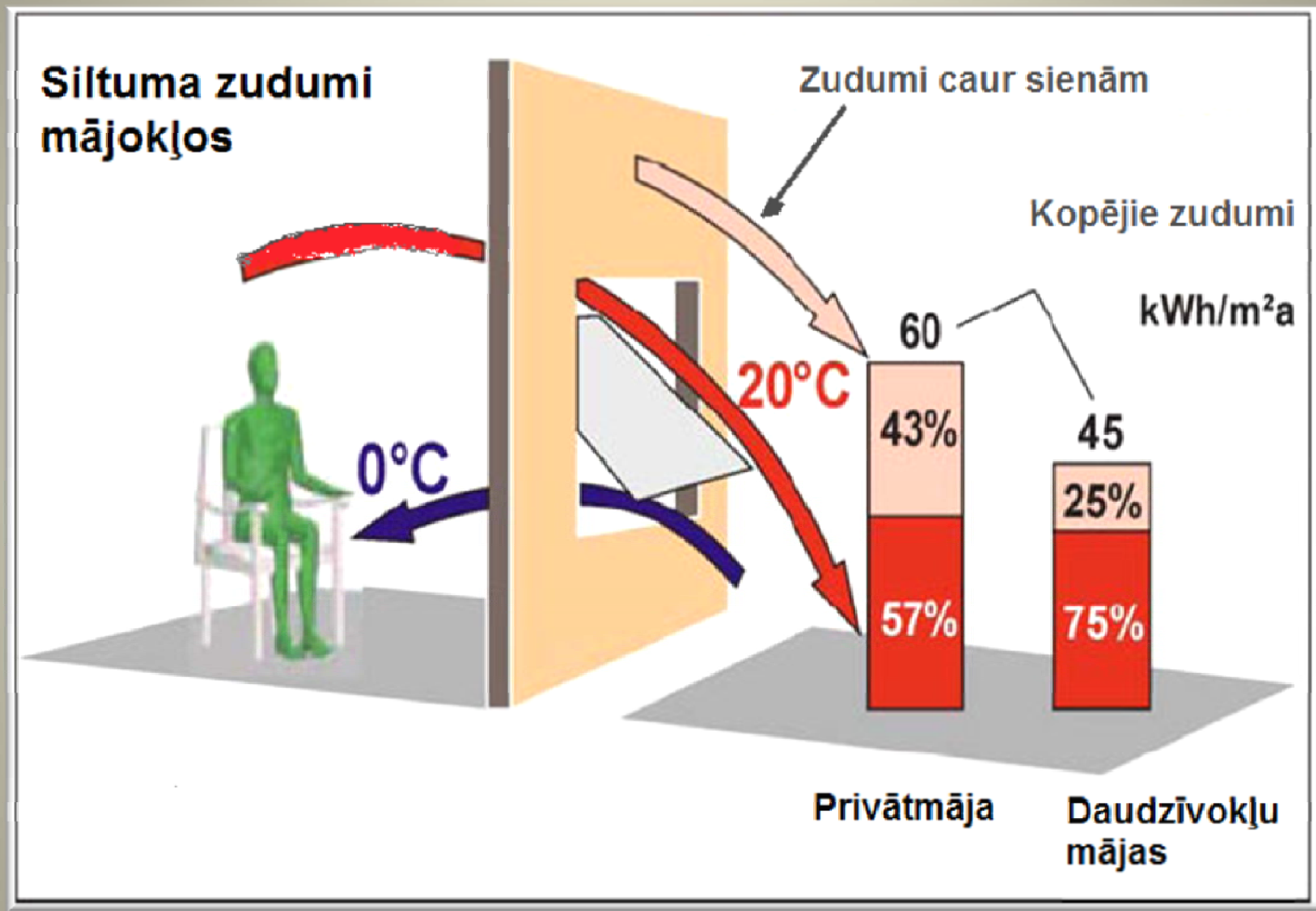
Automātiska smaku neitralizēšana

Ēdienu garaiņi virtuvē, smakas tualetē, ūdens tvaiki vannas istabā, tekstilmateriālu izdalītās smakas, cigarešu dūmi dzīvojamā istabā: visas smakas nepārtraukti tiek izvadītas uz āru.

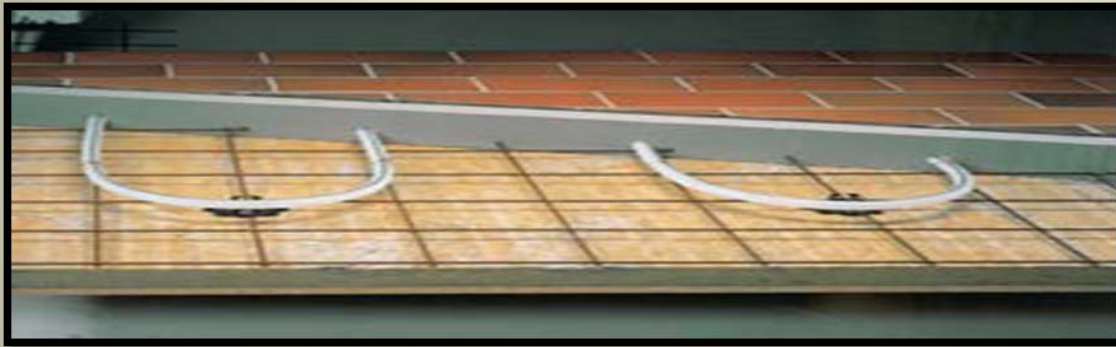


Mitrums (piemēram, no ēdienu gatavošanas vai dušas izmantošanas) tiek momentā izsūkts. Ar profesionāli kontrolētu ventilāciju mitruma izraisīti bojājumi būvkonstrukcijās, pelējums un putekļu ērces vairs neveidojas.

Siltuma zudumu sadalījums mājokļos vēdinot tradicionāli ar logu.



Zemgrīdas apkures sistēma padara grīdu par klusi un nemanāmi apkurināmu platību, kas neveicina putekļu cirkulāciju jo starpība starp grīdas un istabas temperatūru ir tikai 4-5 grādi, radiātoru apkurei šī starpība ir līdz pat 40 grādiem. Pateicoties zemgrīdas apkurei, ēkas iekšējā temperatūra ir vienmērīga. Apsildāmā virsma atrodas zemu un ir optimāla siltā gaisa cirkulācijai.



Siltums saglabājas pie grīdas virsmas, kur tas visvairāk nepieciešams, tas nevajadzīgi neuzkrājas pie griestiem un nepazūd no ēkas, atverot durvis vai logu. Atšķirībā no citiem apkures veidiem, zemgrīdas apkure silda cilvēka ķermeni atrodoties ar to tiešā kontaktā. Ēkas iekšējā temperatūra ir vienmērīga un grīda ir patīkami silta. Un šis apkures veids ir līdz pat 30% ekonomiskāks.

Kur mēs būvējam?

Atrašanās vieta, infrastruktūra...



5km no Rīgas robežas



Braucot par Ērgļu ceļu, jānogriežas uz Ulbrokas pusi, aiz Ulbrokas vidusskolas pa kreisi, pēc pāris 100 m esam klāt!

Infrastruktūra

- ✓ Asfaltēti piebraucamie ceļi;
- ✓ Ierīkots ielu apgaismojums;
- ✓ Elektrības pieslēgums;
- ✓ Vietējais ūdens un kanalizācija;
- ✓ Skola ar baseinu 1km attālumā, paredzēta arī ledus halle (bērnu nokļūšanu uz skolu nodrošina autobuss);
- ✓ No ciemata ved ceļi uz galvenajām maģistrālēm:
 - ✓ Rīga-Ērgļi;
 - ✓ Rīga-Ogre;
 - ✓ Līči-Saurieši.

Kāda IR CENA?!

LVL 89'000



Ko Jūs iegūstat par šo cenu?!

- ✓ tie ir 110m² dzīvojamās platības – trīs guļamistabas, liela viesistaba, vannas istaba, kas apvienota ar tualeti, kā arī atsevišķa tualete;
- ✓ pastāv iespēja šo platību paplašināt līdz 120m² - 165m²;
- ✓ pilnībā pabeigta iekšējā un ārējā apdare; mājas ir gatavas dzīvošanai;
- ✓ apkurei siltās grīdas ar jonu katlu, taču ir iespēja iebūvēt arī citas apkures sistēmas;
- ✓ Vēdinot tiek atgūts siltums no izplūstošā gaisa;

LVL111'000



Ko Jūs iegūstat par šo cenu?!

- ✓ mājas konstrukcijas ir videi un veselībai draudzīgas;
- ✓ saistībā ar mājas augsto energoefektivitāti, kas sasniegta, pielietojot modernas tehnoloģijas, izmaksas par apkuri samazinās zem 50 santīmiem par m²;
- ✓ nožogota teritorija (no 1200m²) ar vārtiem un zālienu;
- ✓ garāža vai nojume, bruģēti celiņi un iebrauktuve;
- ✓ viesistabā kamīns;
- ✓ grīdas klājums un flīzēta vannas istaba;
- ✓ asfaltētas ielas ar ielu apgaismojumu.

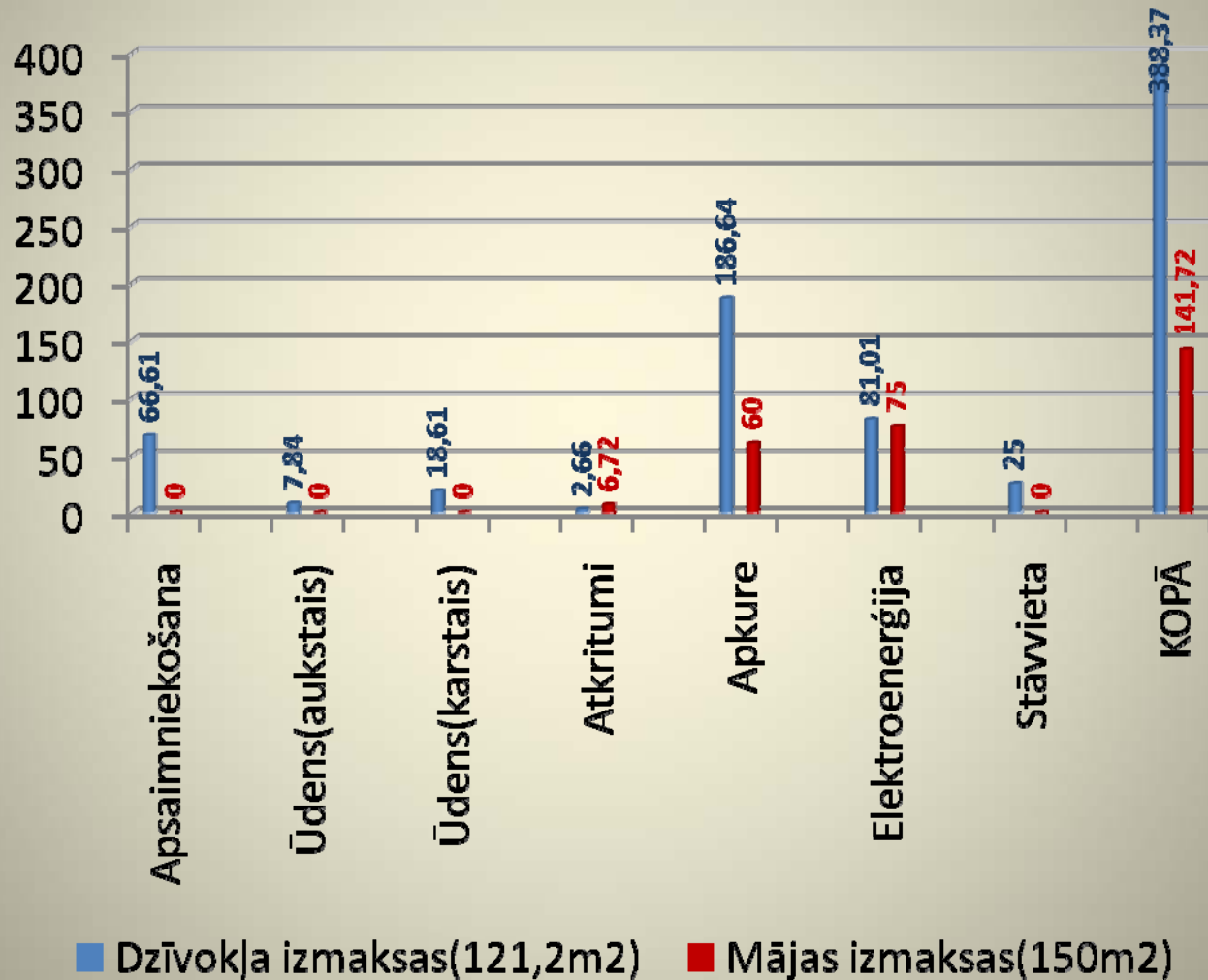
LVL 119'000



PRIEKŠROCĪBAS dzīvoklis/māja

- ✓ Kvalitatīvāka dzīves vide;
- ✓ Netraucē kaimiņi aiz sienas, virs, zem ...;
- ✓ Iztrūkst pilsētas burzma un troksnis;
- ✓ Pilnvērtīgāka brīvā laika pavadīšana (pikniks vai sporta aktivitātes ar draugiem un radiem jebkurā laikā);
- ✓ Iespēja regulēt un pašiem noteikt sava mājokļa apsaimniekošanas un komunālos izdevumus;
- ✓ Iespēja bez maksas novietot savu automašīnu pie mājas durvīm, ikdienā nemērojot garo ceļu uz maksas stāvlaukumu;
- ✓ Nebūs jānes smagie iepirkumu maisi uz n-to stāvu.

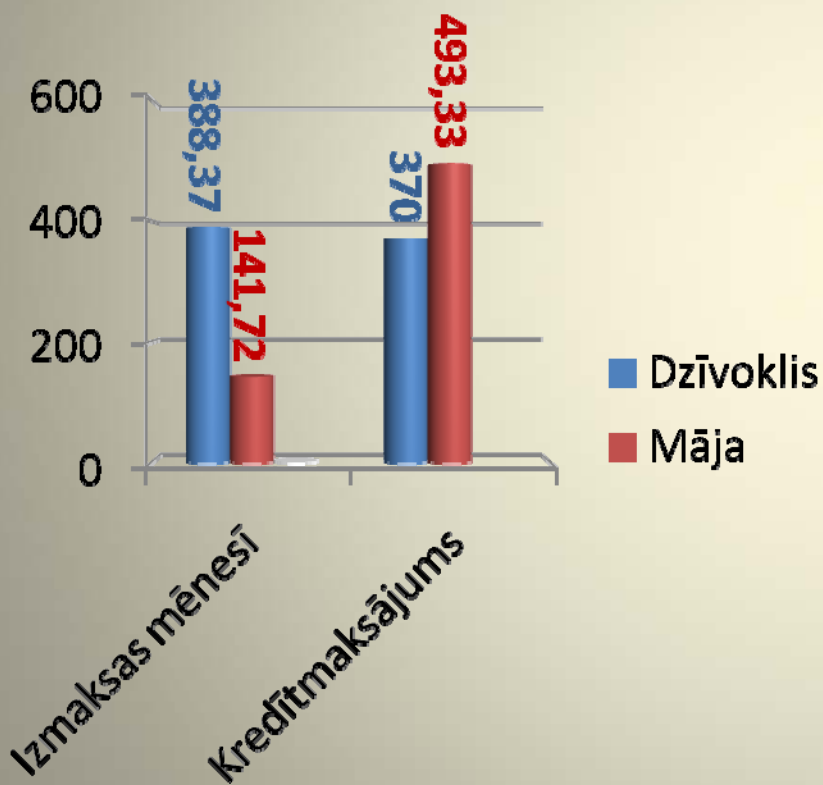
Dzīvokļa un mājas ikmēneša izdevumu salīdzinājums



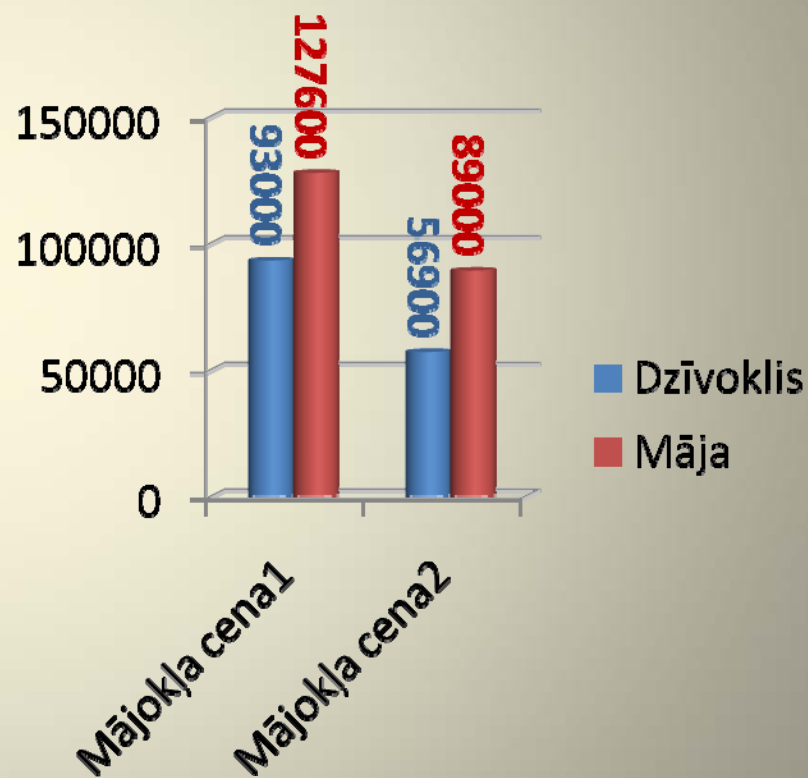
Dzīvokļa un mājas izmaksu salīdzinājums

(Izejas dati: dzīvoklis 120m²(800Ls/m²) un māja120m²(89000LVL))

Ikmēneša kredīta maksājumi LVL



Iespējamā mājokļa cena LVL



Iespējas piedalīties projektēšanā un
mainīt kārotā mājokļa izmaksas!!!

Jums tiek dota ne tikai garantija!
Mūsu uzņēmuma darbinieki palīdzēs
Jums atrisināt arī dažādas ar Jūsu
mājokli saistītās problēmas!

Kāda tipa mājā Jūs vēlētos dzīvot?

1 stāvu



Kāda tipa mājā Jūs vēlētos dzīvot?

1 stāvu ar mansardu



Kāda tipa mājā Jūs vēlētos dzīvot?

2 stāvu



Kāda būtu optimālā dzīvojamā platība?

1. līdz 100m²;
2. no 100 – 130m²;
3. no 130 – 150m²;
4. virs 150m².

Kāds būtu optimālais istabu skaits?

1. 3;

2. 4;

3. 5;

4. vairāk - _____.

Kādas telpas vēl būtu nepieciešamas Jūsu mājā?

1. virtuve (atdalīta, vai apvienota ar dzīvojamo istabu);
 2. sanitārie mezgli (cik - _____);
 3. noliktava;
 4. garderobe;
 5. sauna;
 6. garāža (cik automašīnām - _____);
 7. nojume auto novietošanai (cik automašīnām - _____);
 8. citas telpas (kādas -)
-

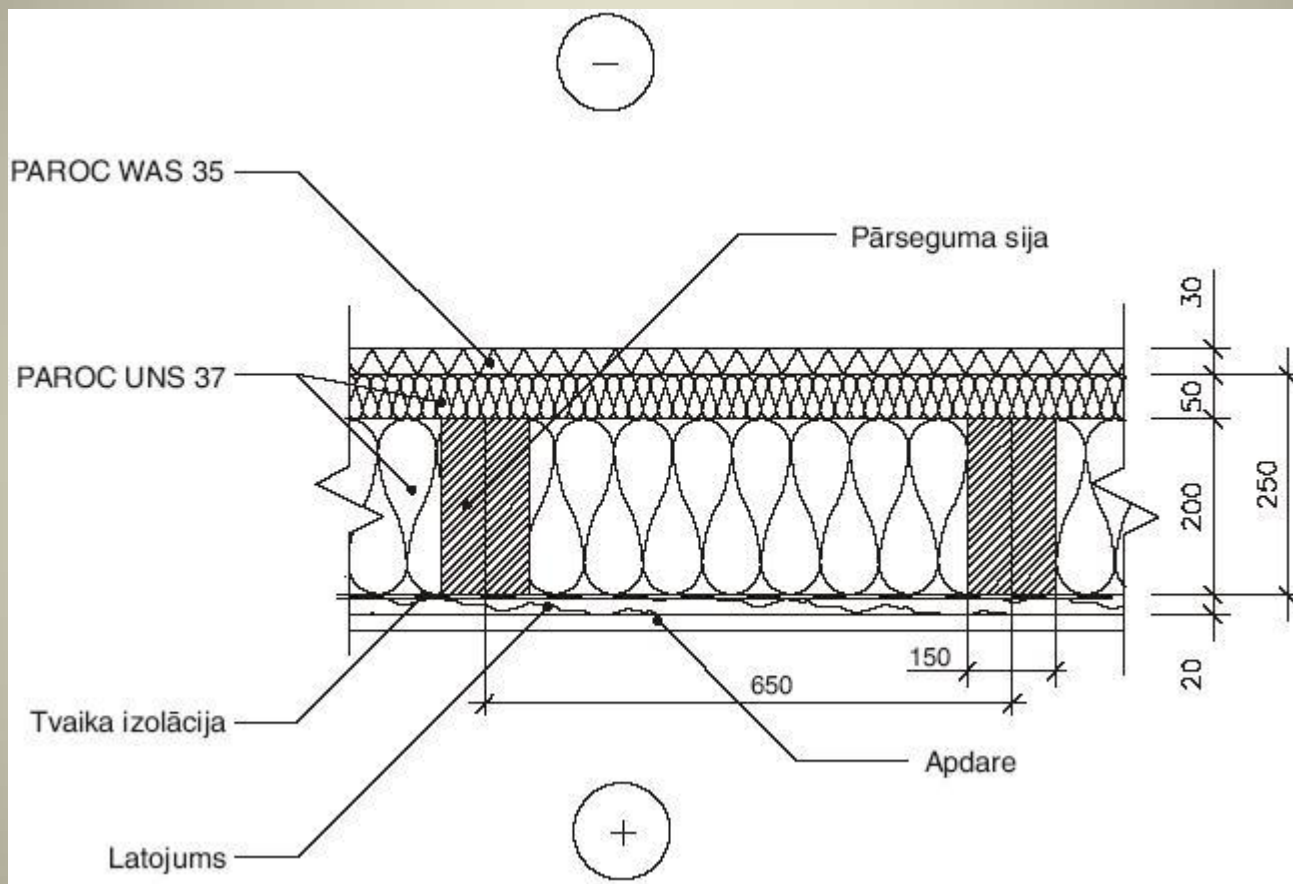
Kādas konstrukcijas māju Jūs vēlētos iegādāties?

1. ekoloģisko koka karkasa;



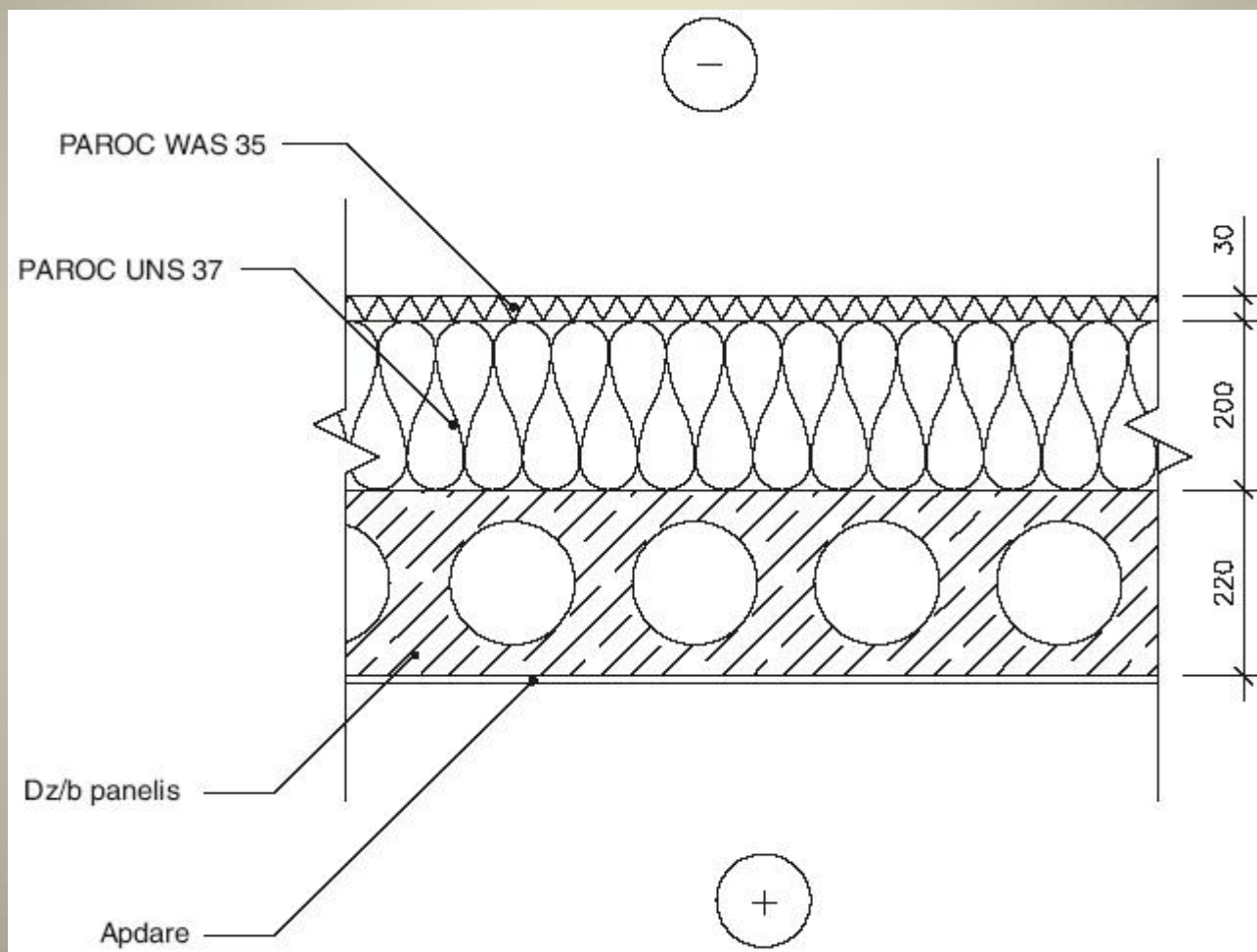
Kādas konstrukcijas māju Jūs vēlētos iegādāties?

2. Mūra ar koka pārsegumu.



Kādas konstrukcijas māju Jūs vēlētos iegādāties?

3. mūra ar dzelzsbetona pārsegumu



Kādu jumta segumu Jūs izvēlētos?

- cementa kārņiņus



- bituma šindeļus



Kādu jumta segumu Jūs izvēlētos?

- viļņoto skārdu
(Rannilla)



- citu



Kādu fasādes apdari Jūs izvēlētos?



Kādā apdares stadijā Jūs vēlētos iegūt māju?

- pilna apdare
- apdari veikšu pats/i

Kādas vēl opcijas būtu nepieciešamas
Jūsu mājoklim
(strūklaka, šķūnītis, āra pirts)?

Vai Jums ir svarīgi, lai teritorija būtu pilnībā labiekārtota?

- vēlos pilnībā labiekārtotu, iežogotu teritoriju;
- labiekārtošanu veiktu saviem spēkiem laika gaitā.

PALDIES PAR UZMANĪBU!!!